



## **Zespół do obsługi Placówek Opiekuncko-Wychowawczych Nr 1**

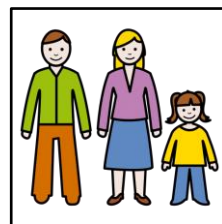


Osoba znająca język migowy do dyspozycji dostępny w ciągu 3 dni od zgłoszenia potrzeby

## **Zespół do obsługi Placówek Opiekuńczo-Wychowawczych Nr 1**

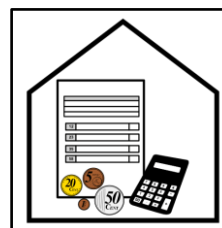
Zespół czuwa nad dobrym funkcjonowaniem Placówek Opiekuńczo-Wychowawczych z terenu miasta Warszawa.

Dzięki Zespołowi Placówki Opiekuńczo-Wychowawcze dobrze opiekują się dziećmi i młodzieżą.



## **Czym zajmuje się Zespół do obsługi Placówek Opiekuńczo-Wychowawczych**

- Zespół zajmuje się finansami Placówek
- Zespół dba, by w Placówkach była odpowiednia ilość pieniędzy na różne cele
- Zespół zajmuje się sprawami pracowników Placówek
- Zespół zajmuje się sprawami dzieci i młodzieży w Placówkach
- Zespół dba o wyposażenie Placówek
- Zespół dba, żeby w Placówkach niczego nie brakowało
- Zespół dba, żeby w Placówkach dzieciom i młodzieży pomagał psycholog i pedagog



## **Co możesz u nas załatwić**

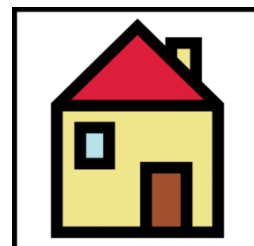
- dowiedzieć się wszystkiego o Placówkach Opiekuńczo-Wychowawczych z miasta Warszawy



- dzieci i młodzież z Placówek mogą porozmawiać o swojej przyszłości
- dzieci i młodzież z Placówek dostaną u nas pieniądze na zaczęcie życia po wyprowadzce z Placówki

### **Adres**

św. Bonifacego 81  
02-095 Warszawa



### **Wskazówki dojazdu**

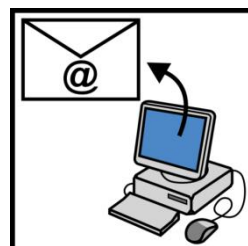
Najbliższy przystanek autobusowy: św. Bonifacego



### **Kontakt**

tel. 22 842 17 21

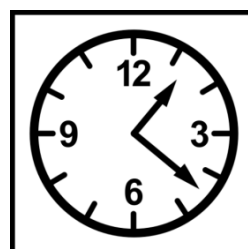
mail: sekretariat@zpow.waw.pl



### **Godziny pracy**

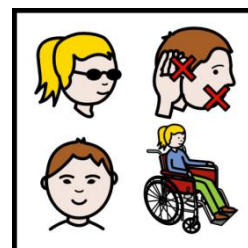
Od poniedziałku do piątku: 8.00-16.00

**Ważne:** zadzwoń i umów się zanim przyjdiesz.



**Więcej informacji dla osób  
z niepełnosprawnościami:**

[Link do deklaracji dostępności](#)



Symbole: <http://www.arasaac.org/> udostępnione na licencji CC  
(BY-NC-SA)